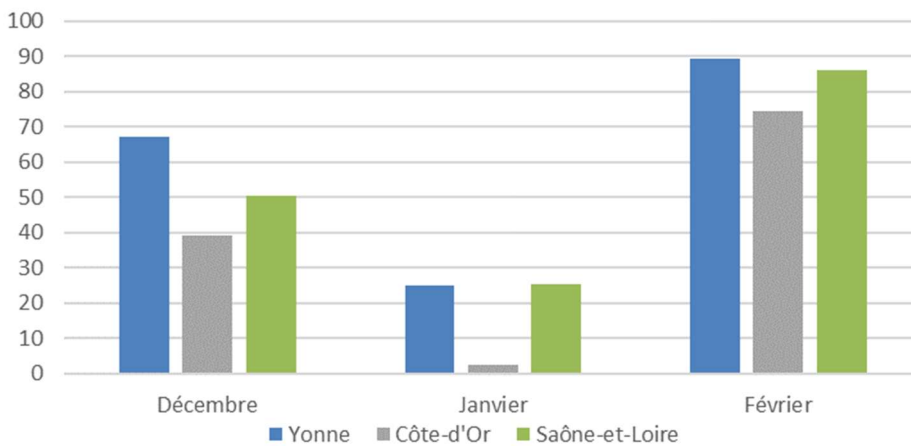


## Bilan de l'hiver 2023 / 2024

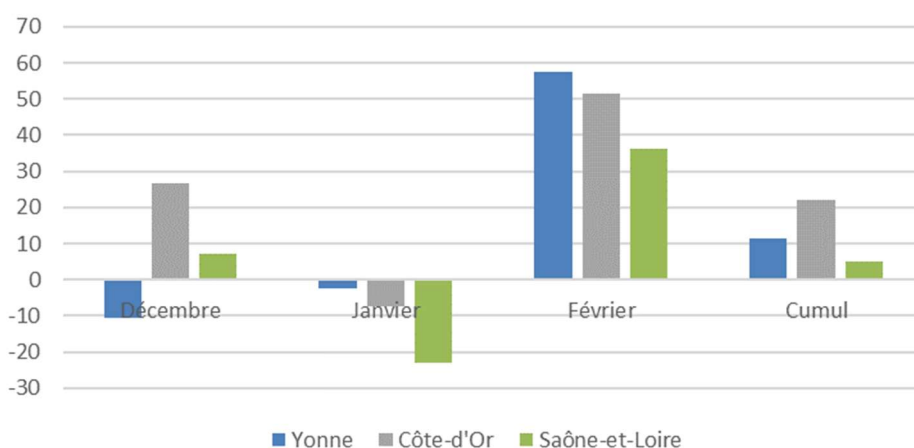
Du point de vue météorologique, l'hiver concerne les mois les plus froids, à savoir décembre, janvier et février.

Températures moyennes mensuelles par département  
Ecart à la normale (%)



L'hiver 2023 / 2024 est de nouveau caractérisé par la douceur au niveau des températures moyennes, notamment en décembre et plus particulièrement en février, avec un épisode de douceur très marqué jusqu'au 22 février. Seule une période de froid est survenue courant janvier. Les écarts thermiques moyens des mois de décembre et février sont respectivement de + 2.0 °C et + 3.6 °C contre + 0.6 °C pour janvier.

Précipitations moyennes mensuelles par département  
Ecart à la normale (%)



Seul le département de l'Yonne est déficitaire au mois de décembre, la Côte-d'Or ayant été le département le plus arrosé. Les mois de janvier est déficitaire sur les trois départements, avec un gradient Nord-Sud. Février excédentaire avec un gradient inverse à celui de janvier. A fin février, les cumuls sont positifs avec des disparités départementales : + 5 % pour l'Yonne, + 21 % pour la Côte-d'Or et + 11 % pour la Saône-et-Loire